

LES 30 SEPTEMBRE & 01 OCTOBRE 2016

COUTANCES JARDIN DES PLANTES, MUSÉE QUESNEL-MORINIÈRE,  
LES UNELLES ET LYCÉE MÉTIERS NATURE.

PROGRAMME

La

# Fête de l'Arbre

Promenades Découvertes ■ Visites Guidées ■ Causeries  
Rencontres ■ Conseils ■ Animations ■ Concerts ■ Ciné ■ Dédicaces  
Ateliers Enfants ■ Expositions ■ Lectures ■ Dégustations

Avec

**Francis Hallé,  
Patrick Scheyder,  
Jean-Claude Drouot,  
Michel Elias,  
Charivari Palace,  
Gavroch' And Co,  
Le Pantagru Lair,  
Les Chanteurs d'Oiseaux,  
Dominique Mansion,  
Les jardiniers du Jardin des Plantes**

Et d'autres invités...

# La Fête de l'Arbre



**Coutances va vibrer, bruissier, se colorer,  
respirer, essaimer, au rythme des arbres.**

Deux journées exceptionnelles permettront à des élus, des professionnels, des étudiants, des artistes, des auteurs, des visiteurs, des promeneurs, des habitants, des jardiniers de se rencontrer et de partager leur passion pour ce patrimoine. Vous voulez entendre les arbres ? Vous voulez parler avec leurs bergers ? Avec ceux qui les dessinent ? Ceux qui les racontent ? Ceux qui les soignent, ceux qui les plantent, ceux qui les font revivre ? Vous voulez goûter leurs fruits, les excellents jus que l'on en tire ?

Ces deux jours, Melle Fleur, Elton et Mûsieur, Clownsultants du Cabinet, déambulent dans les rues, les allées, les passages, les couloirs, les forêts à la recherche du murmure de nos ifs... Ils s'accrochent aux branches pour mieux suspendre le présent, croisent leurs regards à celui du souvenir d'une cabane d'enfant et ramassent la feuille des confidences des premières rencontres automnales.

# PROGRAMME

## VENDREDI 30 SEPTEMBRE

Le Lycée Métiers Nature partage avec le grand public un moment d'échange entre professionnels, élèves et apprentis, au fil d'un parcours pédagogique entre l'esplanade des Unelles à Coutances et le jardin botanique du Lycée où est offert à 14h15 le spectacle « musique au jardin ». A 16h30, Francis Hallé, botaniste et Bruno Decelle, arboristegrimpeur dialoguent au sujet de l'arbre, dans le jardin. A 18h30, au Musée Quesnel-Morinière, le spectacle « des jardins et des hommes » composé par Patrick Scheyder, avec la participation de Jean-Claude Drouot et Michel Elias, comédiens, Arnaud Besnard, performeur et les jardiniers de la ville inaugure l'exposition « d'arbres en arbres » proposée par le Musée Quesnel-Morinière.

Retrouvez toutes les activités de nos intervenants sur le programme et sur le plan grâce à nos pastilles

- C Parcours pédagogique
- A Rencontres & dédicaces
- C Concerts
- EX Expositions
- C Causeries
- Dg Dégustation
- Céléba Cinéma
- D-A Atelier enfants
- A Promenades découvertes
- AiP Rencontre Métiers Conseils

## SAMEDI 1<sup>ER</sup> OCTOBRE

Une grande journée ouverte à tous débute à 10 h 00, avec un accueil dans le Jardin des Plantes puis la présentation des auteurs participant à la fête. Elle se déroule du Jardin des Plantes au cinéma Le Long-Court en passant par l'esplanade des Unelles. Vous êtes tous les bienvenus ! Vous ferez des rencontres enrichissantes, surprenantes, variées. Vous assistez à des causeries entre des professionnels travaillant l'arbre, des artistes qui en parlent ou qui les révèlent, des écrivains qui les racontent, des guides qui vous feront découvrir le jardin, d'autres qui y feront jouer les enfants. A 18h30, aura lieu un grand concert-conférence avec Les Chanteurs d'Oiseaux, Johnny Rasse et Jean Boucault et le quintette à vent Le Pantagrulair.



Notre parrain d'honneur

# Francis Hallé

**Francis Hallé** est botaniste, biologiste et dendrologue. Il observe les arbres et en partage l'observation par les mots et le trait. Il dessine des paysages, des interactions et des répétitions, celles des arbres de la forêt primaire tropicale. Les habitants du département de la Manche rêvent encore la forêt de Quokelunde dans la baie du Mont-Saint-Michel. Elle est engloutie par un raz-de-marée en mars 709. Ils vivent toujours la forêt de Brix que les hommes et les femmes ont défrichée dès le 10ème siècle pour s'y installer. Le suffixe - vast des villages et des hameaux du Cotentin rappelle le vide laissé par l'essartage. Le bocage est souvent né de la forêt. Plus qu'une mémoire, Francis Hallé défend la forêt comme nécessité vitale pour l'humanité. Ici et là-bas, sous les tropiques, où il a parcouru la canopée merveilleuse de la forêt primaire, sur son « radeau des cimes ». De la voûte céleste des arbres tombent, ici et là-bas, sous les tropiques, des milliers de promesses. Laissons-leur la place, ici et là-bas, sous les tropiques, pour que jamais ils ne deviennent qu'un rêve et que toujours ils prennent racines...

C6

A1

Cdéba

## Les Chanteurs d'Oiseaux

C15



### Les Chanteurs d'Oiseaux, Johnny Rasse et Jean Boucault.

Enfants, ils écoutaient les oiseaux dans les chemins picards, en rentrant de l'école. Ils les imitaient et leurs répondaient. Adolescents, ils rivalisaient dans des concours de chants d'oiseaux. Aujourd'hui, ils nous émerveillent ensemble, en duo, par leur matière musicale. Ils transposent la nature, leurs chants se mêlent, pleins et déliés. Ils répondent et survolent les notes et les silences des musiciens ébahis et des chefs amusés. Nos oreilles voyagent d'arbres en paysages, le jour, la nuit, dans les paysages picards et vers des pays imaginaires. Nos yeux se posent sur leurs lèvres et leurs mains, suspendus à la naissance des sons.

## Le Pantagrulair

C15



**Le Pantagrulair** est un quintette à vent. Une flûtiste, un hautboïste, une clarinetteste, un corniste et un bassoniste explorent des chemins de traverse pour partager la musique avec tous. Bois et cuivres vibrent et dansent au fil de mouvements inédits et d'airs familiers. Pantagrulair nous emmène, du bois à l'espace et à l'origine des sons et de leurs couleurs.

## Charivari Palace

CChi

C14



**Charivari Palace** est un voyage burlesque où se mêlent les histoires d'un jour, les histoires d'amour, les histoires d'êtres, les histoires de quêtes... La compagnie Charivari Palace reprend la route à la rencontre du public. Melle Fleur, Elton et Mûsieur, Clownsultants du Cabinet, sont en mission à la Fête de l'arbre. Ils déambuleront dans les rues, les allées, les passages, les couloirs, les forêts à la recherche du murmure de nos ifs... Les clowns du Cabinet s'interrogeront avec le public sur le lien de chacun à son milieu. Ils écouteront avec gourmandise les palabres des passants du Jardin des Plantes ou s'accrocheront aux branches pour mieux suspendre le présent. Les clowns du Cabinet croiseront leurs regards à celui du souvenir d'une cabane d'enfant et s'enracineront dans la terre pour laisser pousser les rires des situations burlesques. Ils ramasseront la feuille des confidences des premières rencontres automnales.

## Gavroch' And Co

C<sub>Gn</sub>C

A3



**Gavroch' And Co** est un trio du nord Cotentin qui interprète de la chanson française. De Brassens, Brel, Bourvil en passant par Souchon, ces 3 gars vous font redécouvrir tous ces tubes dans un univers personnalisé et festif, au son de la contrebasse, guitare et percussion.

## Dominique Mansion

C3

A3



**Dominique Mansion** dessine d'arbre en arbre, de nature à papillons... Il parcourt l'Europe à la recherche des trognes, têtards, tétons, ragosses, ragolles, rousses... ces arbres paysans aux mille usages. De l'arbre au pique-prune et la fougère polypode, des paysages se dessinent : des chemins creux, des haies bigarrées et causantes, des places ombragées, l'âtre d'une pièce et les greniers aux charpentes noueuses. Dominique Mansion nous les raconte pour que nous prolongions par nos gestes les gestes paysans qui ont façonné nos paysages. Souvenons-nous en et passons à l'acte ! Dominique Mansion nous montre le chemin !

## Anne Hébert & Emmanuel Cardet

C4



**Anne Hébert** est enseignante en économie-gestion au Lycée Métiers Nature. Elle est aussi Présidente de la Communauté de Communes Sèves- Taute engagée dans la réalisation d'un Plan Local d'Urbanisme Intercommunal et un Agenda 21. C'est un territoire à énergie positive pour la croissance verte (TEP-CV) dont le projet est de valoriser la haie d'un point de vue économique, social et culturel. Une affaire de paysage !

**Emmanuel Cardet** est agriculteur à Marchésieux. Il élève ses vaches à l'herbe et, avec elles, façonne le paysage, au fil des haies qu'il entretient intelligemment.

## Patrick Scheyder

C<sub>Ps</sub>1

C<sub>Ps</sub>2

A2



© Patrick Lazic

**Patrick Scheyder** est pianiste. Il nous invite dans un jardin planétaire où les êtres vivants co-existent. Nos sens sont éveillés et accueillent, avec la musique, les paroles et les gestes de Jean-Claude Drouot et Michel Elias, comédiens et Arnaud Besnard, performeur. Le jardin de Patrick Scheyder rassemble et transcende. Depuis une année, il dialogue avec les jardiniers du Jardin des Plantes et les paysagistes en herbe du Lycée Métiers Nature pour composer les spectacles « des Jardins et des Hommes » et « musique au jardin » à Coutances. C'est sur les musiques de Schubert, Chopin, Bach et Improvisations que nous vivrons heureux ici pour vivre heureux ailleurs et le partager.

## Jean-Claude Drouot

C<sub>Ps</sub>2



**Jean-Claude Drouot** interprète très tôt les tragédies classiques et les grandes oeuvres de Molière. Puis il interprète le rôle-titre de Thierry la Fronde. De 1999 à 2001, il est pensionnaire de la Comédie-Française. Il aime croiser le chemin de la Musique et y associer les mots d'écrivains.

+

**Michel Elias** est comédien spécialisé dans le doublage et les voix dans la publicité. Il donne corps à toutes sortes de personnages et d'animaux.

**Pascal Cholot, Jacky Perrier, Stéphane Leguillon et Jérôme Gruel** sont jardiniers au Jardin des Plantes et dans la ville. Ils composent les massifs et prennent soin du paysage. C'est leur métier. Le spectacle « Des jardins et des hommes » partage leurs gestes et savoir-faire.

Hip-hop est le mouvement et graff l'écriture. Hip-hop et graff sont mouvement et écriture d'**Arnaud Besnard**, performeur de l'Association Liaisons urbaines. C'est le langage qu'il utilise pour exprimer un paysage et un état, en slamant. Il partage sa culture avec les enfants et tous ceux qui font un pas vers elle ou la croise, comme dans ce spectacle, au détours d'un jardin !



© Jean-Paul Allard

Hugo, Océane, Florine, Julie, Loann et Paul sont étudiants en 2ème année de BTS Aménagement paysager au Lycée Métiers Nature et participent au spectacle « musique au jardin ».

## Romain Musialek

C14



**Romain Musialek** forme des arboristes grimpeurs. Il est également président de la Société Française d'Arboriculture. Cette association fédère les acteurs de l'arboriculture et du paysage, informe des règles de l'art de la filière, développe et valorise la connaissance scientifique et l'expérience internationale. Romain Musialek est un homme tranquille qui aime la compagnie des arbres, les puissants et les faibles, les anciens et les prometteurs. Il transmet ses observations et ses expériences, partage son regard et sa passion avec calme et perspicacité.

## Bruno Decelle

C6

C7

C12



**Bruno Decelle** (Entreprise Manche Elagage) est arboriste-grimpeur. Il voyage dans l'arbre, en silence. Il glisse d'une branche à l'autre, effleure les écorces, plisse le feuillage. Il l'écoute et prend soin de lui. Parfois il s'arrête et regarde le paysage alentour. C'est comme un bol d'air pour revenir à l'arbre. Les hommes descendent des arbres. Bruno Decelle, comme d'autres, y remonte. Il suit ses vibrations, son architecture et le soigne. C'est son métier. Lui et son équipe apportent tous leurs savoir-faire et leurs compétences, au service de l'arbre.

## Samuel Loison

C3



**Samuel Loison** est écologue à la ville de Cherbourg-en-Cotentin. Il inventorie la faune et la flore du territoire urbain, des espaces naturels aux rues, des prairies aux massifs de vivaces. Ses observations éclairent les jardiniers et leurs pratiques. Elles contribuent à enrichir le paysage urbain.

## Michel Mauger



---

**Michel Mauger** est le grand jardinier de la ville de Coutances, responsable du service espaces verts. Depuis 1982, il compose le paysage de la ville avec 18 jardiniers, sous la responsabilité de Georges Leclerc, René Audouard puis d'Yves Lamy, Maire de Coutances. Les arbres font partie de son paysage. Ils sont le paysage où s'animent les couleurs des annuelles et le mouvement des vivaces, les dessins des mosaïques. Michel les observe avec attention et va prendre de leurs nouvelles après chaque coup de vent. Dans le Jardin des Plantes, tulipiers de Virginie, chênes verts et hêtres à feuilles laciniées, arbre aux pochettes racontent d'autres histoires que les arbres du bocage et peignent d'autres tableaux. C'est un voyage que l'aquarelliste Minel peint en 1854 et que Michel entretient aujourd'hui avec respect et veut le transmettre.

C2

C7

## Boris Menguy



---

**Boris Menguy** est paysagiste à l'Agence d'Urbanisme de la Région du Havre et de l'estuaire de la Seine. Il est chef de projets d'un territoire en mutation à l'interface de la ville et du port. Le paysage est le territoire qu'il partage. Il en défend l'étendue sociale, environnementale et économique.

C2



## Sylvain Hardy



C8

Dg

**Sylvain Hardy** est pépiniériste à Regnéville-sur-Mer, plateau calcaire de l'Ouest manchois. Il élève et forme, à 2 Km du rivage de la mer de la Manche, des palmettes fruitières formées en U double. Les pommiers et les poiriers sont protégés des vents par des haies bocagères plantées par ses soins. Des porte-greffes adaptés aux conditions de culture et à destination des jardins assurent une mise à fruit en 2 à 3 ans et une fructification généreuse tout au long de leur vie. Sylvain Hardy est un ambassadeur des métiers de l'horticulture et de la pépinière organisés sous la marque collective « L'Evidence verte, racines normandes » par son enracinement dans le bocage lithique de Regnéville-sur-Mer.

## Gérard Thibault



C8

Dg

**Gérard Thibault** est secrétaire de l'Association des « Croqueurs de pommes »® de la Manche. Un an après la création de l'association, la commune de Saint-Fromond loue un terrain communal pour créer une pépinière et un verger de sauvegarde des variétés fruitières. Aujourd'hui, il est riche de 220 variétés de pommes à couteau, 150 variétés de poiriers et d'une vingtaine de cerisiers et de pruniers, dont un grand nombre de variétés locales ou régionales reconnues. Cette association organise des bourses aux greffons au printemps. Elle est présente sur les foires comme celles de Saint-Lô et de Saint-Luc de Gavray ainsi qu'à de multiples manifestations. Elle accueille le public tous les premiers samedis du mois pour des conseils et des démonstrations. C'est là un geste bien vivant de cultiver la diversité d'une culture et de la partager !

## Damien Lemasson



C8

Dg

**Damien Lemasson** est cidriculteur à Cametours, entre Coutances et Saint-Lô, dans la Manche. Il est né dans les pommes et les transforme aujourd'hui pour assembler des cidres, un apéritif, des digestifs ; pommeau, calvados et jus de pommes, produits en Agriculture Biologique. Il métamorphose les pommes et leurs saveurs pour d'autres saveurs... Rien à voir !

## André Aubert

C9



**André Aubert** est un ancien Patron Charpentier à Périers. De l'Abbaye de la Lucerne, au Château de Versailles, en passant par le Mont-Saint-Michel, ce fut un parcours durant lequel André et ses compagnons furent honorés d'exercer leur art sur des chantiers prestigieux. L'émotion est à son comble quand, au cours de son activité, André croisant un arbre abattu l'hiver 1250 sous le règne de Saint-Louis lui propose un nouvel usage, lui donnant ainsi une vie de plus, sa troisième. Un chêne, pour ne pas le nommer. Aujourd'hui, l'aventure se poursuit, avec le même engagement et le même enthousiasme depuis Coutances, où est établie l'entreprise Aubert Labansat depuis plusieurs années, vers des chantiers toujours aussi prestigieux.

## Jean-Marie Leclercq

C9



**Jean-Marie Leclercq** est directeur d'une association inter-professionnelle des métiers du bois « Professions bois ». De l'arbre à la maison, la charpente ou le meuble, c'est son sujet. Son arbre est l'arbre forestier, celui qui est élevé pour produire le bois comme matière. Aujourd'hui l'arbre parcourt des kilomètres, d'Europe à l'Asie et pour revenir en Europe ! L'économie façonne les paysages : belles forêts de l'Orne, massifs forestiers du Centre et de l'Est de la France... Production de charbon, fourniture de grumes pour la construction navale, et de pieux pour la fondation des villes, bastings et bardages pour le logement d'urgence après la guerre... A chaque utilisation correspond un arbre et un paysage

## Sophie Hutin

C10



**Sophie Hutin** est artiste plasticienne. Contempler la Nature dans son immensité, explorer la diversité d'un minuscule microcosme, s'imprégner du mouvement d'une graminée, guetter les métamorphoses... Jouant des contrastes, entre épure et fourmillement, fragilité et intensité, changement d'échelle, décalage, Sophie Hutin réinvente une Nature imaginaire et développe un univers où la lenteur, le « presque rien », l'étonnement questionnent notre rapport au monde. Les matériaux qu'elle utilise, fruits de récoltes, glanages ou recyclages induisent un processus de fabrication quel que soit le médium utilisé : dessin, gravure, collage, sculpture, installation, spectacle... Lorsqu'elle propose l'installation « flottement », on ressent l'instant dans un arbre, en apesanteur. Lorsqu'elle tricote avec de la ficelle de lieuse, un manteau pour emmailloter un sureau au bord de la rivière, à quoi pense-t-elle ? Lorsqu'elle fabrique de longs troncs creux, en fils tressés dans « fibre », on s'interroge de cette forêt surréaliste tout en légèreté. Dans « Nez au vent » spectacle-promenade en extérieur, elle choisit l'arbre le plus démuné pour lui offrir un cadeau, fabriqué in situ... Quelle autre histoire pour la fête de l'arbre ?

## Stéphane Bouchard

C10



**Stéphane Bouchard** a cheminé pour s'arrêter aux pieds des arbres et rejoindre leurs cimes ! Après plusieurs formations auprès de William Moore, il observe avec attention le patrimoine arboré de la ville de Cherbourg-en-Cotentin. Il l'inventorie et programme les interventions des 2 équipes d'arboristes-grimpeurs de la ville.

## Dominique Poirier

C11



**Dominique Poirier** est responsable du service Embellissement de la ville de Cherbourg-en-Cotentin. C'est un grand jardinier « O phyto 100% paysage » parmi 200 jardiniers fous de vivaces et de plantes extraordinaires, les divisant et les entretenant, d'arboristes-grimpeurs aux petits soins des arbres et d'un écologue attentif aux plantes spontanées des rues aux araignées des prairies de fauche. Tous partagent le paysage de la ville face à la Rade et l'entretiennent transversalement des espaces les plus protégés à ceux les plus exposés. Ils nous transmettent leur passion des plantes et de la nature en un coup d'oeil et en cherchant bien !!!

## Frédéric Bizière

C5

C11



**Frédéric Bizière** est expert en arboriculture ornementale et foresterie urbaine. Il est président du Groupement des Experts Conseils en Arboriculture Ornementale (GECAO). C'est un homme qui vit passionnément les arbres. Mais ce n'est pas une passion aveugle : il observe, écoute, mesure, établit des diagnostics mécaniques et sanitaires, les explique et propose aux collectivités et aux particuliers, aux gestionnaires de sites, des plans de gestion de leur patrimoine arboré : celui des parcs et jardins, des avenues plantées et des arbres des places et des cimetières. C'est très sérieux parce qu'il se trouve souvent à la frontière de l'homme avec l'arbre...

## Bruno Lemarquand

C5



**Bruno Lemarquand** est formateur technique Aménagement paysager au Centre Formation des Apprentis (CFA) du Lycée Métiers Nature de Coutances. Il a enseigné les travaux de bûcheronnage, d'abattage et de taille des arbres au Lycée. Aujourd'hui, il est référent pour les travaux d'abattage. L'arbre n'a pas de secret pour lui !



## Hugo Abecassis

C12



Michel Coupard

**Hugo Abecassis** est luthier à Saint-Lô. Il voyage avec les instruments à cordes qu'il soigne... d'arbre en arbre, au fil des essences, et pour longtemps car un bon instrument s'entretient et se transmet, se renouvelle... Son âme aussi se restaure... Le luthier la taille, l'ajuste et la positionne à l'aide d'un outil. Cette pièce de bois transmet les vibrations des cordes dans tout le corps du violon, de l'alto, du violoncelle, de la contrebasse et de certaines violes. Puis elles rejoignent les feuilles des arbres, glissent contre les charpentières et frissonnent. Hugo Abecassis met tous ses sens au service de l'instrument et du musicien. Il est un lien sensible entre la nature et nous et des hommes à nous. L'arbre s'en souvient.

## Yannick Begoc

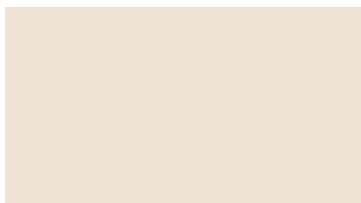
C13



**Yannick Begoc** est charpentier de marine au chantier naval Bernard. L'atelier est à deux pas de la Chapelle des marins, à Saint-Vaast-la-Hougue, dans un paysage qui raconte la mer : les maisons de pêcheurs, les fermes-manoirs des corsaires, les fortifications élevées après la bataille de la Hougue. La mer y est sine qua non... et la construction navale à demeure. Elle y reprend même racine grâce à la passion et au savoir-faire de ses charpentiers de marine qui parcourent la France et l'Europe pour redonner vie à des bateaux extraordinaires : le Marité, Fleur de Lampaul, l'Hermione et d'autres encore...

## Philippe Dahuron

C13



**Philippe Dahuron** est forestier. Il a poussé dans les forêts sarthoises. Et ce sont les forêts sarthoises qui ont donné leurs plus belles pièces à l'Hermione.

## Eric Germain



C16

C17

**Eric Germain** est paysagiste. Il compose des paysages avec le paysage, celui qui pré-existe. Il accompagne sa transformation et le valorise en veillant à la biodiversité. Ses arbres sont les hêtres qu'il côtoie dans les clos mesures du Pays de Caux. Des hêtres aux chênes, des chênes aux noisetiers ou aux érables champêtres... de l'arbre d'alignement à la haie bocagère, de la haie fruitière à l'arbre de place... Il conserve et prolonge le travail de la nature par son travail de conception en y intégrant de multiples fonctions et usages.

## Didier Anquetil



C16

**Didier Anquetil** est pépiniériste, artisan du végétal (Pépinières Paysages d'Elle Normandie) à Villiers Fossard, dans la Manche, entre Saint-Lô et Bayeux. Avec sa famille, il élève des arbres, des arbustes, des vivaces et des annuelles et les vend à la pépinière. C'est un saule des vanniers, un chêne pédonculé ou un érable champêtre ? Allez savoir ! C'est un normand !!! Il s'ancre et s'enracine et nous lie tous, élus, jardiniers des villes, habitants et concepteurs par ses actions engagées au sein d'Horti pépi, une association de producteurs normands et d'AREXHOR Seine-Manche, un organisme de recherche appliquée et d'expérimentations horticoles et de l'aménagement des espaces. Il partage son métier avec passion et en défend l'importance pour les territoires. C'est un métier difficile où il est bon d'être parfois un osier vivant ou un chêne pédonculé et un érable champêtre et pourquoi pas même un arbre à pochettes ! Une pépinière !

## Joël Van Nieuwenhuysse



C17

**Joël Van Nieuwenhuysse** est architecte. Il est l'architecte de la cafétéria des jeunes. C'est un lieu pour eux, une intériorité chaleureuse, ouverte sur l'esplanade des Unelles où pousse un cèdre de l'Atlas. Il est conçu en extension du bâtiment du Centre d'animation des Unelles. Il compose avec le paysage et les usages, simplement. Des poteaux encadrent les baies et portent un plafond lambrissé qui se prolonge, à l'extérieur, comme forget lambrissé. Il forme une casquette, un abri. Il est beau ce détail architectural, c'est un lien entre nous et les jeunes, entre l'intérieur et l'extérieur, entre architecture et végétal. Joël Van Nieuwenhuysse conçoit souvent, avec Guillaume Daligaux, en pensant au bois.

## PARCOURS PÉDAGOGIQUE

Le parcours pédagogique est un fil de causeries entre l'esplanade des Unelles, dans le centre-ville de Coutances et le Jardin botanique, au Lycée Métiers Nature. C'est une promenade d'un kilomètre rythmée par des échanges entre enseignants du Lycée Métiers Nature et professionnels. Ce parcours est construit pour partager un regard sur l'arbre dans une succession de paysages en tableaux : l'esplanade des Unelles, le Jardin des Plantes, le Bois des Vignettes, l'exploitation agricole et le jardin botanique du Lycée Métiers Nature. Ces moments d'échange destinés aux lycéens et étudiants sont ouverts au public et aux professionnels. Chaque tableau est l'occasion d'une causerie sur un thème : la taille et le soin des arbres, l'arbre chargé d'histoire, l'arbre et la biodiversité, l'arbre source d'énergie et prendre soin du patrimoine arboré. A partir de 14h15, dans le jardin botanique, Patrick Scheyder propose le spectacle « musique au jardin » avec les étudiants du BTS aménagement paysager. Pour clôturer cette journée pédagogique pour tous, Francis Hallé, botaniste et dendrologue et Bruno Decelle, arboriste-grimpeur, engageront une causerie au sujet de l'arbre à partir de 15h30.

La journée se clôture par un concert inaugural à l'occasion du vernissage de l'exposition intitulée « d'arbres en arbres », au Musée Quesnel-Morinière. Ce spectacle « des jardins et des hommes » est composé par Patrick Scheyder, pianiste, avec la participation de Jean-Claude Drouot et Michel Elias, comédiens, Arnaud Besnard, performeur et les jardiniers de la ville.

C1

Départ 1 > 9h00 à 9h30  
Départ 2 > 9h45 à 10h15  
Départ 3 > 10h30 à 11h

> Cèdre de l'esplanade  
des Unelles

Bruno Decelle  
(Manche Elagage)

*La taille et le soin des arbres*

C2

9h45 à 10h15  
10h30 à 11h  
11h15 à 11h45

> Jardin des Plantes  
de Coutances

Michel Mauger  
> Boris Menguy

*L'arbre chargé d'histoire*

C3

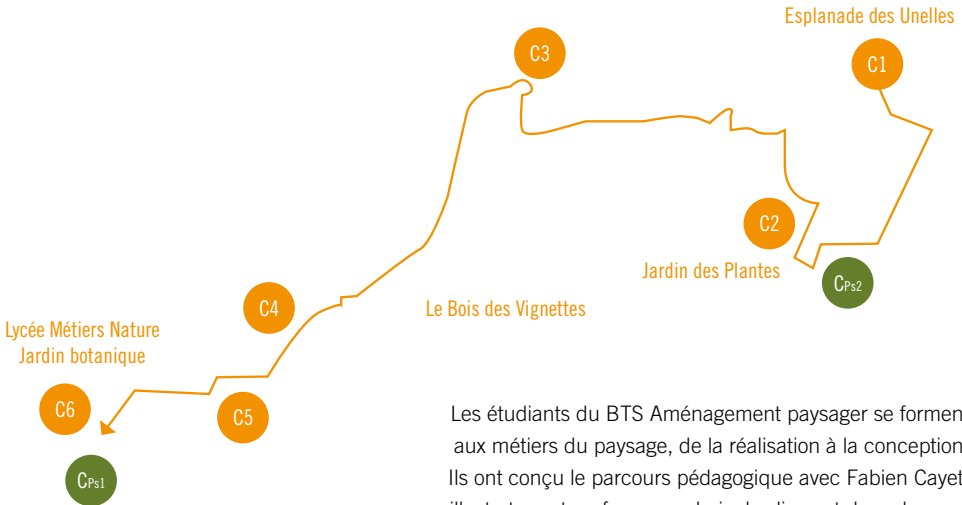
10h30 à 11h  
11h15 à 11h45  
12h à 12h30 **Pause déjeuner**

> Le Bois des Vignettes

Dominique Mansion  
> Samuel Loison

*L'arbre et la biodiversité*

## Entre l'esplanade des Unelles à Coutances et le Jardin botanique du Lycée Métiers Nature



Les étudiants du BTS Aménagement paysager se forment aux métiers du paysage, de la réalisation à la conception. Ils ont conçu le parcours pédagogique avec Fabien Cayet, illustrateur et professeur : choix des lieux et des arbres au pied desquels ont lieu les causeries et réalisation d'un plan-guide du parcours pédagogique.



11h15 à 11h45  
12h à 12h30 **Pause déjeuner**  
13h30 à 14h

> Lycée Métiers Nature  
Exploitation agricole

Anne Hébert  
> Emmanuel Cardet

*L'arbre source d'énergie*



12h00 à 12h30 **Pause déjeuner**  
13h30 à 14h00  
14h15 à 14h45

> Lycée Métiers Nature  
Jardin botanique

Bruno Lemarquand  
> Frédéric Bizière

*Prendre soin  
du patrimoine arboré*



De 15h30 à 16h30

> Lycée Métiers Nature  
Jardin botanique

Francis Hallé  
> Bruno Decelle

*L'arbre*

modéré par **Johann Koulepis**

suivi d'une séance de  
dédicaces de **Francis Hallé**

Le programme

**VENDREDI 30 SEPTEMBRE**

## CONCERTS

---

C<sub>Ps1</sub>

Spectacle « musique au jardin »  
Patrick Scheyder avec les étudiants  
du Lycée Métiers Nature

> Au pied de la colline chinoise, côté jardin des dahlias

**De 14h15 à 15h15**

C<sub>Ps2</sub>

**Concert inaugural de la Fête de l'arbre**

Spectacle « Des jardins et des hommes »  
Patrick Scheyder, Jean-Claude Drouot, Michel Elias,  
Arnaud Besnard et les jardiniers du Jardin des Plantes

> Au pied de la colline chinoise, côté jardin des dahlias

**De 18h30 à 19h30**

## EXPOSITION

---

EX1

**Vernissage de l'exposition**

**D'arbres en arbres**

> Musée Quesnel-Morinière

**Accueil : 18h00**



## EXPOSITION

---

Des expositions sont proposées dans la ville : au cinéma Le Long-Court, au centre d'animation des Unelles et au Musée Quesnel-Morinière. Au cinéma Le Long-Court, les enfants de l'I.M.E. vous proposent un arbre extraordinaire parmi les portraits d'arbres remarquables de la Manche inventoriés par le c.a.u.e. de la Manche. Cette exposition est complétée par d'autres portraits d'Arbres remarquables de la Manche et une carte de localisation de ces derniers dans le Jardin des Plantes. Le centre d'animation des Unelles vous propose l'exposition « Aux arbres citoyens ! » réalisée par la fédération des clubs Connaître et Protéger la Nature (C.P.N.) vous offrant des clés d'identification et de reconnaissance des arbres, un faisceau d'indices pour repérer un arbre en souffrance et un quizz vous permettant de découvrir le rôle et l'intérêt d'un arbre en ville. Exposition ouverte au public du 19 septembre au 8 octobre. Le Musée Quesnel-Morinière vous propose l'exposition « d'arbres en arbres » rassemblant des oeuvres du musée et de collections particulières où l'arbre est sujet, objet ou matière. Cette exposition est inaugurée à l'occasion de la Fête de l'arbre et est proposée au grand public jusqu'au 11 décembre 2016

EX1

### D'arbres en arbres

> Musée Quesnel-Morinière

**Ouvert tous les jours sauf mardi et dimanche matin  
10h-12h et 14h-17h**

EX2

### Aux arbres citoyens !

> Centre d'animation Les Unelles

**Ouvert de 9h à 18h**

EX3

### Arbres extraordinaires

> Hall du cinéma Le Long-Court

**Suivant les séances**



Le programme

SAMEDI 1 OCTOBRE

## CAUSERIES & DÉCOUVERTES

Les **auteurs**, **Francis Hallé**, **Dominique Mansion** et **Patrick Scheyder** sont accueillis et présentés à 10h30 et présents dans le Jardin des Plantes, au fil de la journée. Des temps forts de présence sont prévus. Ils proposent des dédicaces de leurs ouvrages mis en vente au Musée Quesnel-Morinière.

Les **causeries** ont lieu dans le Jardin des Plantes toute la journée et deux causeries auront lieu en début d'après-midi sur l'Esplanade des Unelles. Une démonstration de pratique professionnelle est proposée par Bruno Decelle, arboristegrimpeur (Entreprise Manche Elagage), le samedi matin, sur l'Esplanade des Unelles après un dialogue avec **Michel Mauger**, grand jardinier de la ville de Coutances, à 10h00, dans le Jardin des Plantes. Elles sont modérées principalement par **Johann Koullepis**, animateur conférencier (sauf C10 et C11).

Des ateliers pour enfants sont proposés sur ce thème toute la journée.

Une **visite guidée** du Jardin des Plantes est également proposée à 14h30.

Un grand **concert-conférence** débute à 18h30 avec Les Chanteurs d'Oiseaux, Johnny Rasse et Jean Boucault et le quintette à vent Le Pantagruair après une restitution de la fête de l'arbre proposée à 18h00 par Romain Musialek, arboriste, président de la Société Française d'Arboriculture et Charivari Palace.

### Rencontres & dédicaces



A1

**Francis Hallé**

> La terrasse

De 10h00 à 11h30



A2

**Patrick Scheyder**

> Sous le hêtre à feuilles laciniées

De 10h45 à 11h30,  
14h30 à 15h00, 16h30 à 17h00



A3

**Dominique Mansion**

> Sous le chêne vert

De 10h45 à 11h30 et 16h30 à 17h00

## Causeries dans le Jardin des Plantes

---

- C7** Michel Mauger < > Bruno Decelle  
*L'arbre, élément vivant des paysages*  
> La terrasse italienne de **10h00 à 10h30**
- C8** Sylvain Hardy < > Gérard Thibault, Damien Lemasson  
*Pommiers, pommes et saveurs*  
> Le pressoir de **11h30 à 12h15**
- Dg** Damien Lemasson  
*Dégustation*  
> Le Pressoir de **11h30 à 12h00-12h15**
- C9** André Aubert < > Jean-Marie Leclercq  
*La troisième vie de l'arbre*  
> La cour du Musée Quesnel-Morinière de **12h30 à 13h00**
- C10** Sophie Hutin < > Stéphane Bouchard  
*Thème en construction...*  
> Le bassin de **14h00 à 14h30**
- C11** Dominique Poirier < > Frédéric Bizière  
*Un arbre, des arbres, un patrimoine*  
> A l'extrémité Nord de la grande allée de **15h15 à 15h45**
- C12** Hugo Abecassis < > Bruno Decelle  
*Du vent et des sons*  
> Au pied du cèdre du Liban de **16h00 à 16h30**
- C13** Yannick Begoc < > Philippe Dahuron  
*Des arbres aux bateaux*  
> Statue de l'Amiral de Tourville, à l'extrémité Sud de la grande allée de **17h00 à 17h30**
- C14** Charivari Palace < > Romain Musialek  
*Des hêtres à part ?*  
> Scène devant l'obélisque Quesnel-Morinière de **18h00 à 18h30**

modéré par  
**Emmanuelle Polle,**  
*journaliste*

modéré par  
**Stéphanie Langevin,**  
*paysagiste*

Le programme

**SAMEDI 1 OCTOBRE**

## Causerie et découverte sur l'Esplanade des Unelles

---

Dtail

Bruno Decelle (Manche Elagage)

*La taille et le soin des arbres :*

*exemple du cèdre de l'Atlas de l'Esplanade des Unelles*

**Samedi matin** (grand public) de 11h00 à 12h00

> Cèdre de l'Esplanade des Unelles

C16

Didier Anquetil < > Eric Germain

*Garder un arbre, planter un arbre, choisir un arbre...*

> Esplanade des Unelles de **14h30 à 15h00**

C17

Eric Germain < > Joël Van Nieuwenhuysse

*Quand l'arbre est là... à côté d'une habitation,  
dans un espace urbain, dans un projet de lotissement...*

> Esplanade des Unelles de **15h15 à 15h45**

## RENCONTRES MÉTIERS-CONSEILS DANS LE JARDIN DES PLANTES

---

Retrouvez dans l'espace Rencontre Métiers-Conseils, dans le Jardin des Plantes, des informations concernant les différentes filières professionnelles : les métiers de l'arboriculture et de l'expertise en arboriculture et forestierie urbaine, les pépinières normandes et la filière de recherche dans le domaine du végétal, la filière bois. Egalement des conseils gratuits du c.a.u.e..

AtP

### **Information-Rencontre Filière professionnelle**

Astredhor, Horti Pépi, GECAO,  
SFA, ProfessionsBois

**Toute la journée**

> Sur la grande allée Grande tente

## CONCERTS SPECTACLE DÉAMBULATOIRE

---



C15

Les Chanteurs d'Oiseaux,  
Johnny Rasse et Jean Boucault, Le Pantagruelair  
*Chants d'arbres, chants d'oiseaux*

**Samedi de 18h30 à 19h30**

> Scène devant l'obélisque Quesnel-Morinière



C<sub>Gn</sub>C

Gavroch' And Co

**Samedi de 10h45 à 11h30**

> Le Pressoir, Cour du Musée Quesnel-Morinière  
Avant la causerie pommiers, pommes et saveurs

**Samedi de 14h45 à 15h45**

> Sous le chêne vert, derrière l'obélisque  
Accompagnement de Dominique Mansion, illustrateur, auteur

**Samedi de 16h30 - 17h30**

> Musée Exposition d'arbres en arbres

## Spectacle déambulatoire

---



C<sub>Chi</sub>

Charivari Palace  
Elton, M<sup>elle</sup> Fleur et M<sup>onsieur</sup>

*Des hêtres à part*

**Vendredi Toute la journée**

> Entre l'Esplanade des Unelles  
et le Lycée Métiers Nature, au fil du parcours pédagogique

**Samedi Toute la journée**

> Jardin des Plantes, Esplanade des Unelles

**Samedi 14h30 et 15h45**

> Parvis et hall du cinéma, avant et après la séance jeune public

Le programme

SAMEDI-1 OCTOBRE

## CINÉMA

Pensez à acheter vos places à l'avance à la caisse du cinéma.  
Tarifs habituels.



### Projection-Débat

*Il était une forêt*

film de Luc Jacquet en collaboration avec Francis Hallé

**Samedi de 20h à 21h50**

> Cinéma Le Long-Court

modéré par **Johann Koullepis**

## VISITE GUIDÉE DU JARDIN DES PLANTES

Avec le guide-conférencier  
Pays d'art et d'histoire  
du Coutançais

Les lieux des départs et des  
arrivées des promenades-  
découvertes sont organisés en  
fonction des lieux des causeries.

D<sub>P</sub>

**14h30**

> Bassin Nord  
côté Rue Quesnel Canveaux

Visite guidée  
du Jardin des Plantes

A<sub>P</sub>

**16h00**

> Sous le grand cèdre du Liban

## Promenades-découvertes pour les enfants

Avec le guide-conférencier  
Pays d'art et d'histoire du Coutançais

D<sub>5S1</sub>

**10h30**

> Parterre en contrebas de la petite pelouse,  
à l'entrée principale du Jardin des Plantes

Atelier des 5 sens  
au jardin

A<sub>5S1</sub>

**12h00**

> Le pressoir

D<sub>5S2</sub>

**16h30**

> Square des enfants

Atelier des 5 sens  
au jardin

A<sub>5S2</sub>

**18h00**

> Au pied du grand cèdre

Atelier des 5 sens sur réservation auprès du Pays d'Art et d'Histoire  
jusqu'au vendredi 30 septembre, à l'accueil point infos  
le samedi 1er octobre.

## ATELIERS ENFANTS

---

Sont proposés un atelier des 5 sens au Jardin, d'arbres en arbres, le matin à 10h00 et l'après-midi à 16h30 et la projection d'un film d'animation au cinéma Le Long-Court à 15h00. La compagnie **Charivari Palace** accueillera les enfants au début de la séance et sera présente tout au long de la journée entre l'Esplanade des Unelles et le Jardin des Plantes. Le c.a.u.e. propose aux enfants « la fabrique du carnet du petit botaniste » en observant les arbres du Jardin des Plantes.

### Animation

---

A3

**Dominique Mansion & Gavroch' And Co**

*S'il te plaît Monsieur, dessine-moi une trogne !*

**Samedi de 14h45 à 15h45**

> Sous le chêne vert du Jardin des Plantes

### Cinéma

---

> **Cinéma Le Long-Court**

Pensez à acheter vos places à l'avance à la caisse du cinéma.  
Tarifs habituels.

Cj

**3 Films d'animation pour les enfants**

*L'homme qui plantait des arbres,  
One, two, tree et Tôt ou Tard*

**Samedi de 15h00 à 15h50**

> Cinéma Le Long-Court

### Atelier des enfants du c.a.u.e.


---

At

**Fabrique ton carnet du petit botaniste**

**Toute la journée**

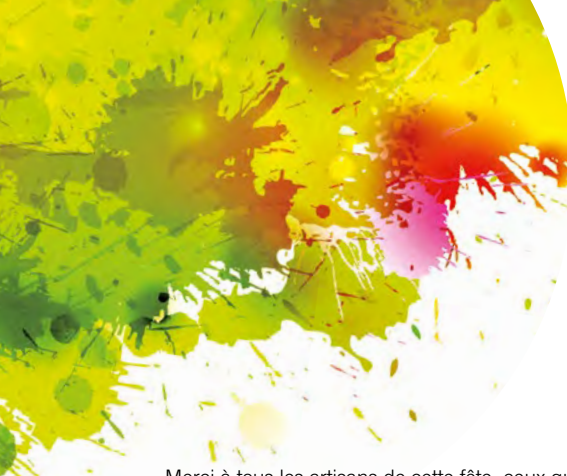
> Atelier du c.a.u.e.



La Médiathèque intercommunautaire propose des ouvrages et des lectures aux enfants à partir de 14h00, à côté du square des enfants et de l'arbre aux pochettes !







Merci à tous les artisans de cette fête, ceux qui l'ont préparée et ceux qui l'ont faite vivre. Tous ceux qui ont accepté le principe de ce rendez-vous, de ces rencontres, de ces causeries. Ceux qui ont joué avec les mots, les notes, les pincesaux, les gestes, les chants d'oiseaux. Vous tous qui êtes passés par ici.

Merci à Coutances, pour ce jardin et les incroyables possibilités que vous avez offerts à cette fête.

Merci à vous, Jardiniers.

Merci au Lycée Métiers Nature et à tous nos partenaires.

Cher Francis Hallé, nous sommes heureux de vous avoir rencontré, merci d'avoir été l'exceptionnel parrain de la Fête de l'Arbre.

« *Le jour se rêve dans la nature* » Extrait de la chanson « Pardon » de Alain Souchon  
Les Arbres, Merci.

## Nos partenaires

---



2, place Général de Gaulle 50000 Saint-Lô  
02 33 77 20 77 [courrier@caue50.fr](mailto:courrier@caue50.fr)

[www.caue50.fr](http://www.caue50.fr)

---

Évènement organisé par le **c.a.u.e. de la Manche**. Graphisme et mise en page : Pascal SORET  
Programme sous réserve d'annulation.